

# Les Médiévales de Clisson sont entrées dans l'histoire

Du 22 au 24 juillet, les 15<sup>e</sup> Médiévales de Clisson ont une nouvelle fois séduit. 20 000 spectateurs ont profité du spectacle, entre tournois de chevalerie, jonglerie et marché médiéval. Un beau succès populaire.

Lancées vendredi soir par la fresque historique et musicale sur la vie du connétable Olivier de Clisson, clôturées dimanche soir par le grand défilé des troupes professionnelles et des bénévoles costumés, les 15<sup>e</sup> Médiévales de Clisson ont signé un beau succès populaire.

Certes la salle Bretagne du Val-de-Moine n'est pas le Palais Garnier, où se produisait récemment le couple soprano et ténor Elena et Alfredo Poesina. Pourtant, vendredi soir, leur prestation et celle de l'orchestre

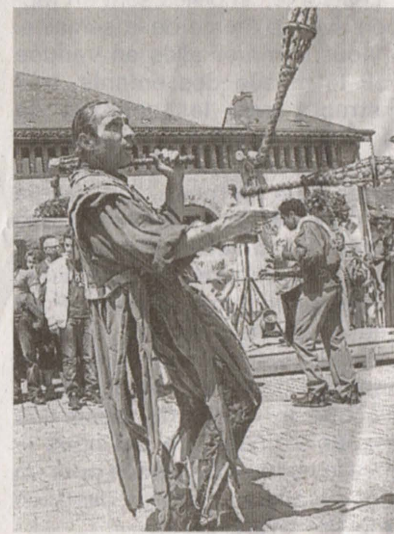
roumain East European Chamber Orchestra, sous la direction de Nicolas Jounis, enchantés les auditeurs qui firent une ovation aux musiciens et chanteurs.

Coup d'envoi donc réussi pour ces 15<sup>e</sup> Médiévales de Clisson, dont l'inauguration officielle eut lieu samedi après-midi, alors que le marché médiéval s'était déjà déployé sous les halles du XV<sup>e</sup>. Ce fut une première pour le nouveau président Jean-Michel Busson qui, avec son association de bénévoles, fut chaudement félicité

par le maire, Jean-Pierre Coudrais. « Vous avez créé un moment de rencontre et de convivialité dans notre cité médiévale pétrie d'histoire ». « Cette manifestation et les associations qui concourent à son succès sont également des éléments importants et des acteurs du développement touristique de la Vallée de Clisson et du Pays du vignoble nantais », ajouta André Rautureau, président de l'office de tourisme. Les quelques 20 000 spectateurs du week-end l'attestent !



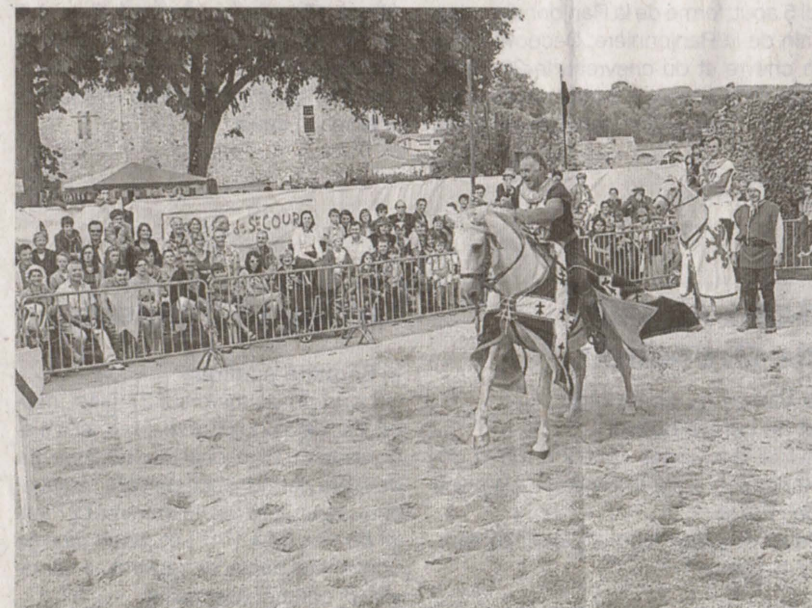
Les musiciens de la compagnie Elixir ont animé les ripailles du samedi soir.



Exercice de jonglerie sur la place du Minage.



Devant des milliers de spectateurs enthousiastes, le défilé des artistes et des bénévoles costumés a clôturé de magnifique façon les 15<sup>e</sup> Médiévales de Clisson.



Dans le parc du château, les tournois de chevalerie ont fait le plein de spectateurs.



Première inauguration des Médiévales pour le président Jean-Michel Busson, qui avait revêtu sa tenue de gentilhomme.